

**MSC시리즈 Sealed Connector 밀폐형콘넥터**

**취급설명서**

**BOLT 체결 방식**



삼원액트(주)의 제품을 구입하여 주셔서 감사합니다.  
구입하신 제품의 Model을 확인하시고 설명서를 읽으신 후 사용하여 주시기 바랍니다.

**● 안전을 위한 일반적인 주의사항**

제품에 대한 안전정보, 주의사항을 숙지 후 사용하여 주십시오.  
이 설명서는 안전주의 표시를 중요도에 따라 [경고], [주의]로 구분하고 있습니다.

⚠ **경고** 지키지 않을 경우, 중대한 기손상이나 화재 및 인명사고 등의 피해가 발생할 수 있는 경우

⚠ **주의** 지키지 않을 경우, 경미한 기손상이나 상해 등의 피해가 발생할 수 있는 경우

**⚠ 경고**

1. 본 제품의 파손 및 고장방지를 위하여 정격에 맞는 전원전압을 공급하여 주십시오.
2. 감전 및 제품 고장방지를 위하여 모든 배선이 종료될 때까지 전원을 투입하지 마십시오.

**⚠ 주의**

1. 주문하신 사양과 일치한지 확인하십시오.
2. 규정된 온도범위 내에서 사용하여 주십시오. (-10℃~+80℃)
3. 무리한 충격을 가하지 마십시오. 기밀성이 발휘되지 못하는 원인이 됩니다.
4. O-ring이 있는지 확인하여 체결하여 주십시오. 기밀성이 발휘되지 못하는 원인이 됩니다.

**● 모델선정**

Model	Pin수	컨택트 사양	적합콘넥터		정격구분
			외부측	내부측	
MSC00-20-4B	4	#12	MS3106□ 20-4S	MS3106□ 20-4P	D
MSC00-20-15B	7	#12	MS3106□ 20-15S	MS3106□ 20-15P	A
MSC00-20-27B	14	#16	MS3106□ 20-27S	MS3106□ 20-27P	A
MSC00-20-29B	17	#16	MS3106□ 20-29S	MS3106□ 20-29P	A
MSC00-22-14B	19	#16	MS3106□ 22-14S	MS3106□ 22-14P	A
MSC00-22-18B	8	#16	MS3106□ 22-18S	MS3106□ 22-18P	A
MSC00-22-22B	4	#8	MS3106□ 22-22S	MS3106□ 22-22P	A
MSC00-22-23B	8	#12	MS3106□ 22-23S	MS3106□ 22-23P	A

**● 정격전압**

정격구분	정격전압(V)		도체간 최단거리
	DC	AC(r.m.s)	
A	700	500	1.6mm
D	1,250	900	3.2mm

**● 정격전류**

컨택트 사양	PIN 외경	전류 용량(A)
#16	Ø1.6	13
#12	Ø2.4	23
#8	Ø3.6	46

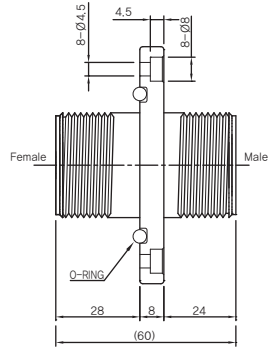
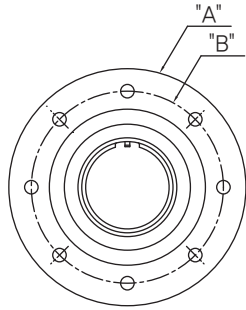
**● 기밀성 및 일반사항**

기밀성 Pressure seal	1 X 10 <sup>-7</sup> torr (Helium Leak Rate)
절연저항 Insulation resistance	2,000MΩ min. (at DC500V)
내전압 Withstanding voltage	AC2,000V 2sec
사용온도 Temperature	-10℃~+80℃

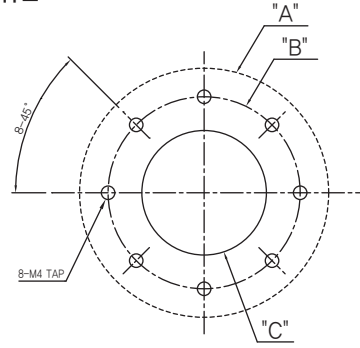
**● 재질 및 처리**

몸체 Body	AL alloy 6061
표면처리 Metal Finishing	Anodizing
콘택트 Contact	Brass / Electroless nickel plating
O링 O-Ring	Viton O-RING
고무 Rubber Shell	CR (Chloroprene Rubber)

● 외관도



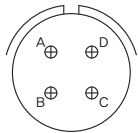
● 취부도



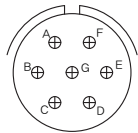
Shell Size	20	22
A	Ø75 ± 0.1	Ø79 ± 0.1
B	Ø60 ± 0.1	Ø64 ± 0.1
C	Ø38.5	Ø41.5

● 접점배열

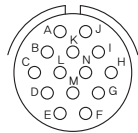
- Shell Size 20 (Female 측)



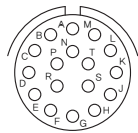
[20-4]



[20-15]



[20-27]



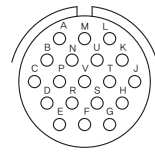
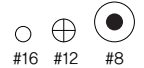
[20-29]

Insert Arrangement	20-4	20-15	20-27	20-29
Number of Contacts	4	7	14	17
Contact Size	#12	#12	#16	#16

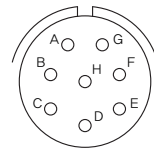
• Male 측 접점배열은 Female 대칭임.

- Shell Size 22 (Female 측)

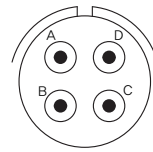
Contact Legend



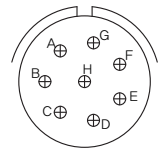
[22-14]



[22-18]



[22-22]



[22-23]

Insert Arrangement	22-14	22-18	22-22	22-23
Number of Contacts	19	8	4	8
Contact Size	#16	#16	#8	#12

• Male 측 접점배열은 Female 대칭임.

\* 본 취급설명서에 기재된 사양 및 외형치수 등은 제품의 개선을 위하여 예고 없이 변경될 수 있습니다.



■ 본사및공장 | 617-828 부산광역시 사상구 대동로 28 (영금동)  
 TEL : 051)320-7777 FAX : 051)312-2233  
 ■ 서울사무소 | 서울시 금천구 가마산로 96 (가산동, 1507호)  
 TEL : 02)2163-6420 FAX : 02)2163-6439